

# 貸家

10K 175.75㎡

J R 総武本線

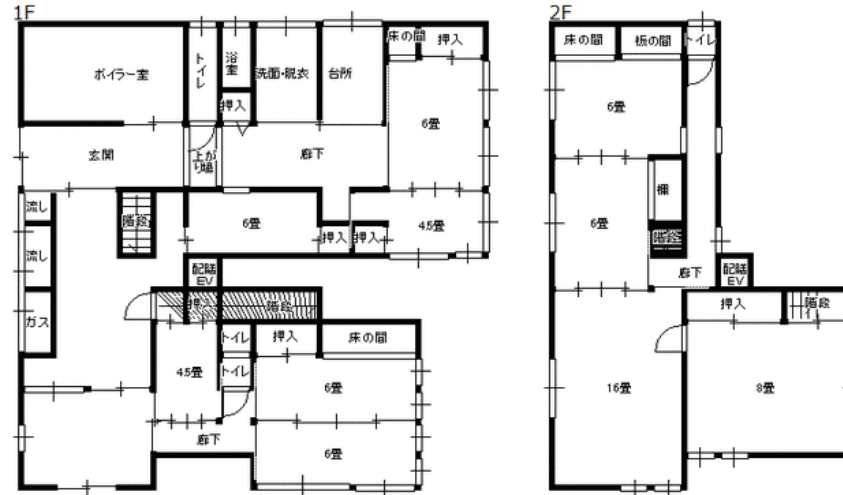
八街駅 徒歩10分

## 《八街戸建》

部屋数10部屋!!  
 駅近物件!!  
 エアコンあり!!  
 広い駐車場!!

### 周辺環境

八街郵便局まで715m, 八街市役所まで708m, 千葉信用金庫八街中央支店まで664m, 医療法人みつや会新八街総合病院まで1089m, 焼肉酒家牛角八街店まで834m, 松屋八街店まで899m, 佐倉市八街市酒々井町消防組合八街消防署まで1240m



間取図 (平面図)

賃料	300,000円		
礼金	なし	敷金	2ヵ月
管理費等	10,000円/月	保証金	なし
所在地	八街市八街ほ211-45		
構造・規模	木造・軽量鉄骨2階建		
バルコニー面積		土地面積	(実測) 594.46㎡
用途地域	2種中高	契約期間	2年
築年月	1962年09月	駐車場	有 無料
駐輪場		バイク置場	
現況	空	引渡可能時期	相談
保険等	加入要		
備考	更新料: 新賃料1ヶ月 木造: 71.13㎡ 軽量鉄骨: 104.62㎡		
設備特徴	B・T別, シャワー, トイレ		



※この図面はATBBの物件情報の一部を抜粋して掲載しております。(現況優先) ※入居日・引渡日変更や付帯条件、別途料金が発生する場合がありますのでご確認ください。

千葉県知事免許 (4) 第14776号

〒286-0221 千葉県富里市七栄366

(有)正和興産

TEL 0476-92-2622  
 FAX 0476-92-2624

客付会社様へ  
 広告の料金に相当する額 賃料の1ヶ月迄相談

手数料	客付手数料負担の割合	貸主	0%	借主	100%
	客付手数料配分の割合	客付	0%	貸主	100%
取引態様		貸主			
情報公開日					