

貸倉庫

367.50m²

J R 成田線

成田駅

距離8.7km

《三里塚倉庫》

京成本線「京成成田」駅 距離8.7km

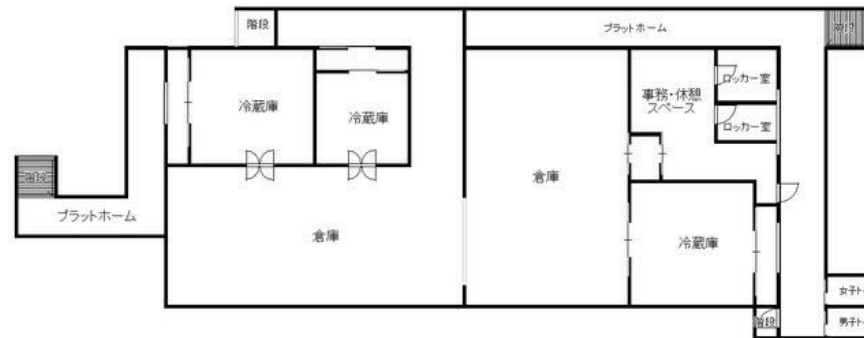
冷蔵倉庫3部屋!!

照明LEDに交換済!!

トイレ内エアコンあり!!

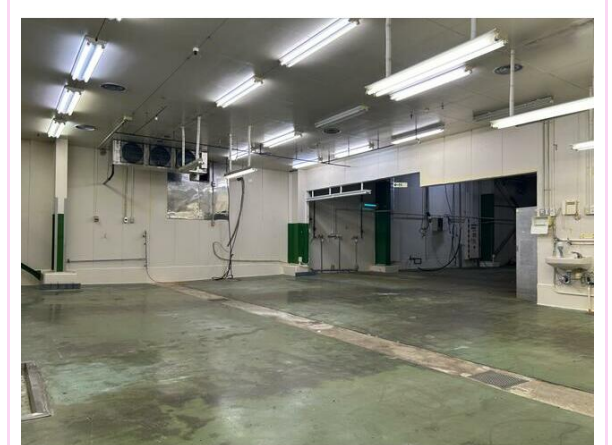
周辺環境

セブンイレブン三里塚店まで700m, ほっともっと成田三里塚店まで899m, エネオスDr. Drive三里塚SSまで561m, 三里塚御料郵便局まで535m, 千葉信用金庫三里塚支店まで962m, 三里塚消防署まで1002m, 成田国際空港警察署まで6416m, 成田空港第1ターミナル駐車場(P1)まで6998m



間取図 (平面図)

賃料	1,496,000円		
礼金	なし	敷金	なし
管理費等	11,000円/月	保証金	2カ月
所在地	成田市三里塚光ヶ丘1-422		
構造・規模	鉄骨造 1階建		
バルコニー面積		土地面積	(実測) 1,357.86㎡
用途地域	1種住居	契約期間	3年
築年月	1988年11月	駐車場	有 無料
駐輪場	有 無料	バイク置場	
現況	空	引渡可能時期	相談
保険等	加入要		
備考	更新料:新賃料1ヶ月 冷蔵倉庫3部屋 照明LEDに交換済 トイレ内エアコンあり		
設備特徴	トイレ,男女別トイレ,冷房		



※この図面はATBBの物件情報の一部を抜粋して掲載しております。(現況優先) ※入居日・引渡日変更や付帯条件、別途料金が発生する場合がありますのでご確認ください。

千葉県知事免許(4)第14776号

〒286-0221 千葉県富里市七栄366

(有)正和興産

TEL 0476-92-2622
FAX 0476-92-2624

客付会社様へ

手数料	客付手数料負担の割合	貸主	0%	借主	100%
	客付手数料配分の割合	元付	0%	客付	100%
取引態様		貸主			
情報公開日					